

平成29年度

学校評価

アンケート結果

平成29年12月実施

秋田県立西目高等学校

目 次

平成29年度学校経営計画	1
教職員用質問項目	2
保護者用質問項目	3
生徒用質問項目	3
教職員集計結果	4
保護者集計結果	8
生徒集計結果	11

平成29年度学校経営計画

1 教育目標

教育基本法及び学校教育法を基調として、校訓「自彊不息」を信条に、次のような人材の育成を目指す。

- (1) 自ら学ぶ意欲と態度を培い、情操豊かで創造性に富む人間
- (2) 勤労と責任を重んじ、郷土の発展に貢献する人間
- (3) 心身ともに健康で、思いやりのある心豊かな人間
- (4) 国際化、情報化など社会の変化に柔軟に対応し、たくましく生き抜く人間

2 目指す学校像

生徒と家庭、地域からの期待に応えられる守備範囲の広い学校

- (1) 豊かな人間性や社会を生き抜く資質や能力を育成する学校
- (2) 基礎学力の定着を図り、その上に専門分野の知識や技能を高めるなど高い志を育成する学校
- (3) 総合学科の利点を生かして多様な能力・適性等に対応した教育を推進し、生徒の可能性を伸ばす学校
- (4) 地域に信頼される活力に満ちた魅力ある学校

3 今年度の重点目標

『生徒一人ひとりを大切にするキャリア教育の推進』

- (1) 学力向上と進路希望に応じた指導により進路実現を図る。
 - ア 「主体的・対話的で深い学び」(アクティブ・ラーニング)を重視した授業改善の充実
 - イ 組織的できめ細かい進路指導による進路目標の実現
 - ウ 面談や面接練習、添削による個別指導の充実
- (2) 基本的生活習慣を確立させるため、全職員による生活指導の徹底を図る。
 - ア 教職員の共通理解による生徒指導(挨拶・礼法・整容等)の充実
 - イ 保護者、関係機関・団体との連携の強化
 - ウ 他者を思いやる心、感謝の心の育成
- (3) 特別活動を通して、人間的成長を図る。
 - ア 学校行事、生徒会活動、部活動などへの積極的参加
 - イ ボランティア活動など社会貢献活動の推進
 - ウ 部活動を通じた挑戦心や自主性の育成
- (4) 地域との連携を深め、系列学習の充実を図る。
 - ア 地域の方々や保護者との相互理解の促進
 - イ 体験的な学習の充実や資格取得の促進
 - ウ 積極的な情報の発信による広報活動の充実

-教職員用質問項目-

教育目標

- 1) 教育目標や重点目標を生徒や保護者等にわかりやすく伝えている。
- 2) 教育目標や重点目標を実現するための取組が、全職員の共通理解のもと具体的・効果的に進められている。

教育課程

- 3) 各系列の特色を生かした教育課程や教育計画が作成・実施されている。
- 4) 教育課程は、生徒の実態にあったもので、学校の活性化につながっている。

教科指導

- 5) 各教科の年間指導計画が生徒の実態に配慮して作成され、授業は学習内容が身につくよう工夫・改善が図られている。
- 6) 指導過程や成果の評価・検討が組織的に行われ、生徒の学習意欲向上につながっている。

特別活動

- 7) 特別活動の諸行事・諸活動が、生徒の自主的・意欲的な参加につながっている。
- 8) 部活動が計画的指導のもとに行われ、生徒の心身の成長につながっている。

生徒指導

- 9) 生徒理解のための資料の整理・活用や、保護者との連絡・連携が継続的に行われている。
- 10) 基本的な生活習慣や規範意識を身につけさせる指導が効果的に行われている。

進路指導

- 11) 生徒の進路希望実現のために、必要な情報の収集と提供を積極的に行っている。
- 12) キャリア教育は生徒の進路達成に向け、具体的・効果的に行われている。

学年学級

- 13) 教育目標や重点目標に基づいて経営目標が作成され、活動を充実させるために共通理解及び意見交換が図られている。
- 14) 生徒を指導する上で、保護者との連携や情報提供が積極的に行われている。

研修研究

- 15) 研修(研究)組織や分担が明確で、効果的な研修(研究)の方法が工夫され、実施されている。
- 16) 施設・設備は生徒の安全・安心な学校生活が確保されるよう改善されている。

地域連携

- 17) 保護者や地域社会との連携を深めるために年間を通した計画が作成され、具体的に活動が進められている。
- 18) 保護者や地域社会との連携が円滑に行われ、学校の教育活動にプラスの効果をもたらしている。

その他

- 19) いじめ防止の指導は全職員の共通理解のもと具体的・効果的に進められている。
- 20) 中期ビジョンに沿った取組が組織的に進められている。

-保護者用質問項目-

教育活動全般

- 1) 教育方針がわかりやすく伝わり、御家庭でも理解できていますか。
- 2) 西目高校に入学させて良かったですか。
- 3) 学校は生徒が困ったとき、親身になって相談にのってくれていると思いますか。
- 4) お子さんは毎日楽しく登校していると思いますか。
- 5) 学校は基本的な生活習慣や規範意識を身につけるための適切な指導ができていると思いますか。
- 6) 学校の教育や指導に満足していますか。

学習指導

- 7) 分かりやすい授業を目指し、学力向上につながる適切な指導をしていると思いますか。
- 8) 生徒は学習方法を身につけていると思いますか。
- 9) 生徒の家庭学習時間は確保されていると思いますか。

進路指導

- 10) 将来の職業や生き方を考える本校のキャリア教育は効果的だと思いますか。
- 11) 進路指導の計画や内容を分かりやすく示したり、相談機能を充実させていると思いますか。
- 12) 生徒の進路希望実現のために必要な情報の収集と提供が効果的だと思いますか。

学校行事等

- 13) 部活動(同好会)や社会貢献活動は充実していると思いますか。
- 14) 学校祭、運動会、芸術鑑賞等の学校行事は充実していると思いますか。
- 15) 生徒会活動やホームルーム活動は充実していると思いますか。

学校との連携

- 16) 御家庭では学校の様子を子どもとよく話題にしますか。
- 17) 学校で提供している情報が御家庭にきちんと伝わるよう工夫されていると思いますか。
- 18) PTAや学校行事などに保護者は積極的に参加していると思いますか。

その他

- 19) 系列に沿った特色ある学習活動が効果的に行われていると思いますか。
- 20) 学校はいじめ防止に向けてしっかり取り組んでいると思いますか。

-生徒用質問項目-

教育活動全般

- 1) 学校がみなさんにどんな生徒になって欲しいのか伝わっていますか。
- 2) 西目高校に入学して良かったですか。
- 3) 生徒が困ったとき、先生方は親身になって相談にのってくれますか。
- 4) 毎日楽しく登校していますか。
- 5) 基本的な生活習慣やルール・マナーを身につける適切な指導がなされていると思いますか。
- 6) 学校の教育や指導に満足していますか。

学習指導

- 7) 教科担任は学力向上につながる分かりやすい授業をしていると思いますか。
- 8) 授業の受け方やノートの取り方など学習方法が身についていますか。
- 9) 予習復習など家庭学習にしっかり取り組んでいると思いますか。

進路指導

- 10) 将来の職業や生き方を考える本校のキャリア教育は効果的ですか。
- 11) 進路指導の計画や内容を分かり易く示したり、相談機能が充実していますか。
- 12) 生徒の進路希望実現のために必要な情報の収集と提供が効果的ですか。

学校行事等

- 13) 部活動(同好会)やボランティア活動は充実していますか。
- 14) 学校祭、運動会、芸術鑑賞等の学校行事へ意欲的に参加していますか。
- 15) 生徒会活動やホームルーム活動に積極的に参加していますか。

学校との連携

- 16) 家庭では学校の様子を保護者とよく話題にしますか。
- 17) 学校で提供している情報を家庭にきちんと伝えていると思いますか。
- 18) PTAや学校行事などに保護者は積極的に参加していると思いますか。

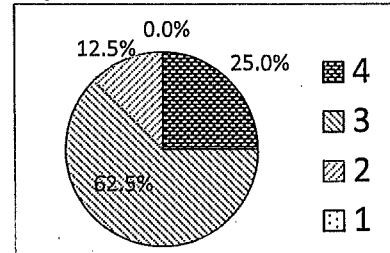
その他

- 19) 系列に沿った特色ある学習活動が効果的に行われていると思いますか。
- 20) 学校はいじめ防止に向けてしっかり取り組んでいると思いますか。

平成29年度学校評価「教職員集計結果」

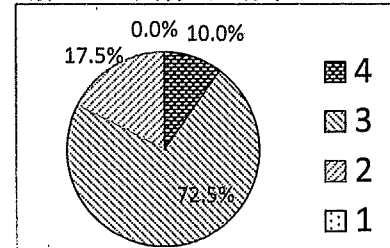
1 教育目標や重点目標を生徒や保護者等にわかりやすく伝えている。

	人数	割合
4 そう思う	10	25.0%
3 どちらかというと思う	25	62.5%
2 どちらかというと思わない	5	12.5%
1 そう思わない	0	0.0%
平均値(4点満点)	3.125	



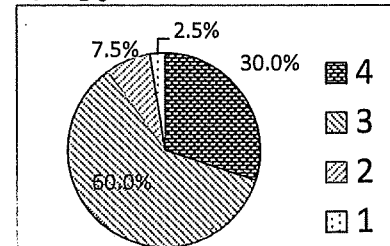
2 教育目標や重点目標を実現するための取組が、全職員の共通理解のもと具体的・効果的に進められている。

	人数	割合
4 そう思う	4	10.0%
3 どちらかというと思う	29	72.5%
2 どちらかというと思わない	7	17.5%
1 そう思わない	0	0.0%
平均値(4点満点)	2.925	



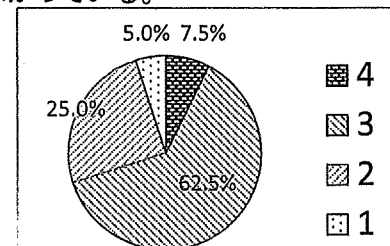
3 各系列の特色を生かした教育課程や教育計画が作成・実施されている。

	人数	割合
4 そう思う	12	30.0%
3 どちらかというと思う	24	60.0%
2 どちらかというと思わない	3	7.5%
1 そう思わない	1	2.5%
平均値(4点満点)	3.175	



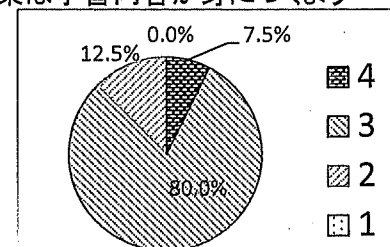
4 教育課程は、生徒の実態にあったもので、学校の活性化につながっている。

	人数	割合
4 そう思う	3	7.5%
3 どちらかというと思う	25	62.5%
2 どちらかというと思わない	10	25.0%
1 そう思わない	2	5.0%
平均値(4点満点)	2.725	



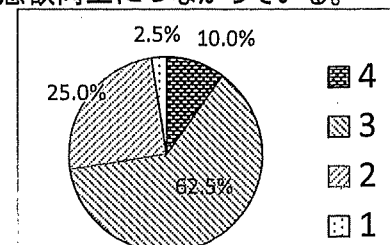
5 各教科の年間指導計画が生徒の実態に配慮して作成され、授業は学習内容が身につくよう工夫・改善が図られている。

	人数	割合
4 そう思う	3	7.5%
3 どちらかというと思う	32	80.0%
2 どちらかというと思わない	5	12.5%
1 そう思わない	0	0.0%
平均値(4点満点)	2.95	



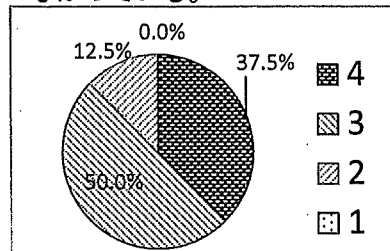
6 指導過程や成果の評価・検討が組織的に行われ、生徒の学習意欲向上につながっている。

	人数	割合
4 そう思う	4	10.0%
3 どちらかというと思う	25	62.5%
2 どちらかというと思わない	10	25.0%
1 そう思わない	1	2.5%
平均値(4点満点)	2.8	



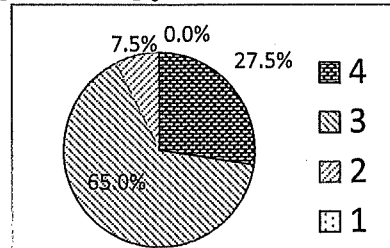
7 特別活動の諸行事・諸活動が、生徒の自主的・意欲的な参加につながっている。

	人数	割合
4 そう思う	15	37.5%
3 どちらかというと思う	20	50.0%
2 どちらかというと思わない	5	12.5%
1 そう思わない	0	0.0%
平均値(4点満点)	3.25	



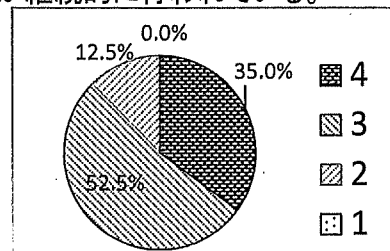
8 部活動が計画的指導のもとに行われ、生徒の心身の成長につながっている。

	人数	割合
4 そう思う	11	27.5%
3 どちらかというと思う	26	65.0%
2 どちらかというと思わない	3	7.5%
1 そう思わない	0	0.0%
平均値(4点満点)	3.2	



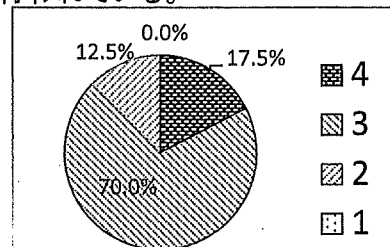
9 生徒理解のための資料の整理・活用や、保護者との連絡・連携が継続的に行われている。

	人数	割合
4 そう思う	14	35.0%
3 どちらかというと思う	21	52.5%
2 どちらかというと思わない	5	12.5%
1 そう思わない	0	0.0%
平均値(4点満点)	3.225	



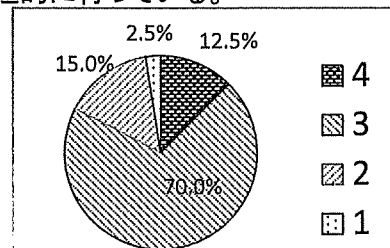
10 基本的な生活習慣や規範意識を身につけさせる指導が効果的に行われている。

	人数	割合
4 そう思う	7	17.5%
3 どちらかというと思う	28	70.0%
2 どちらかというと思わない	5	12.5%
1 そう思わない	0	0.0%
平均値(4点満点)	3.05	



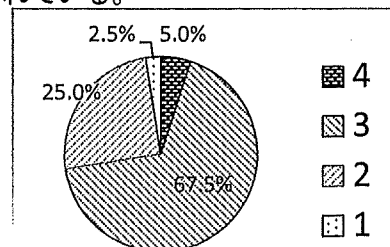
11 生徒の進路希望実現のために、必要な情報の収集と提供を積極的に行っている。

	人数	割合
4 そう思う	5	12.5%
3 どちらかというと思う	28	70.0%
2 どちらかというと思わない	6	15.0%
1 そう思わない	1	2.5%
平均値(4点満点)	2.925	



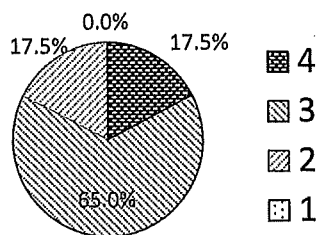
12 キャリア教育は生徒の進路達成に向け、具体的・効果的に行われている。

	人数	割合
4 そう思う	2	5.0%
3 どちらかというと思う	27	67.5%
2 どちらかというと思わない	10	25.0%
1 そう思わない	1	2.5%
平均値(4点満点)	2.75	



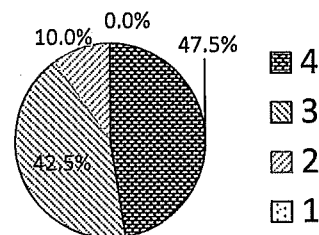
13 教育目標や重点目標に基づいて経営目標が作成され、活動を充実させるために共通理解及び意見交換が図られている。

	人数	割合
4 そう思う	7	17.5%
3 どちらかというと思う	26	65.0%
2 どちらかというと思わない	7	17.5%
1 そう思わない	0	0.0%
平均値(4点満点)	3	



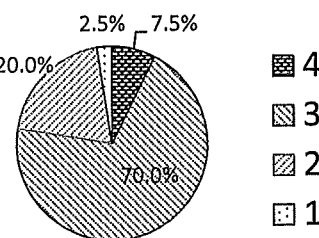
14 生徒を指導する上で、保護者との連携や情報提供が積極的に行われている。

	人数	割合
4 そう思う	19	47.5%
3 どちらかというと思う	17	42.5%
2 どちらかというと思わない	4	10.0%
1 そう思わない	0	0.0%
平均値(4点満点)	3.375	



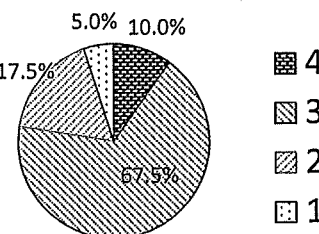
15 研修(研究)組織や分担が明確で、効果的な研修(研究)の方法が工夫され、実施されている。

	人数	割合
4 そう思う	3	7.5%
3 どちらかというと思う	28	70.0%
2 どちらかというと思わない	8	20.0%
1 そう思わない	1	2.5%
平均値(4点満点)	2.825	



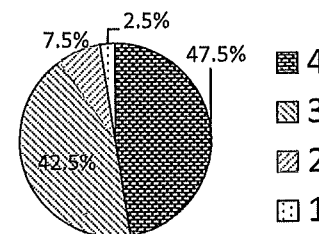
16 研修(研究)は、教師自らの向上や日常の教育実践に生かされている。

	人数	割合
4 そう思う	4	10.0%
3 どちらかというと思う	27	67.5%
2 どちらかというと思わない	7	17.5%
1 そう思わない	2	5.0%
平均値(4点満点)	2.825	



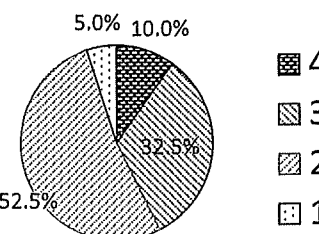
17 施設・設備の安全について職員が定期的に点検を行い、迅速に処理するなど校舎内外の安全管理に努めている。

	人数	割合
4 そう思う	19	47.5%
3 どちらかというと思う	17	42.5%
2 どちらかというと思わない	3	7.5%
1 そう思わない	1	2.5%
平均値(4点満点)	3.35	



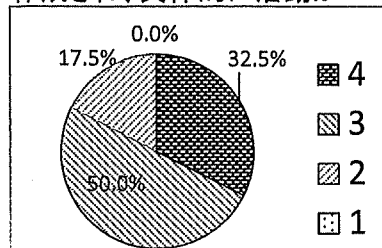
18 施設・設備は生徒の安全・安心な学校生活が確保されるよう改善されている。

	人数	割合
4 そう思う	4	10.0%
3 どちらかというと思う	13	32.5%
2 どちらかというと思わない	21	52.5%
1 そう思わない	2	5.0%
平均値(4点満点)	2.475	



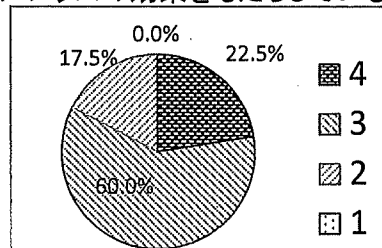
19 保護者や地域社会との連携を深めるために年間を通じた計画が作成され、具体的に活動が進められている。

	人数	割合
4 そう思う	13	32.5%
3 どちらかというと思う	20	50.0%
2 どちらかというと思わない	7	17.5%
1 そう思わない	0	0.0%
平均値(4点満点)	3.15	



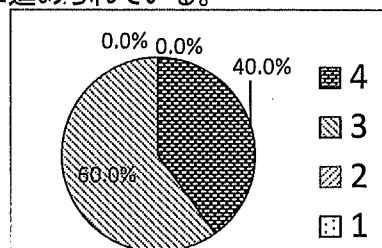
20 保護者や地域社会との連携が円滑に行われ、学校の教育活動にプラスの効果をもたらしている。

	人数	割合
4 そう思う	9	22.5%
3 どちらかというと思う	24	60.0%
2 どちらかというと思わない	7	17.5%
1 そう思わない	0	0.0%
平均値(4点満点)	3.05	



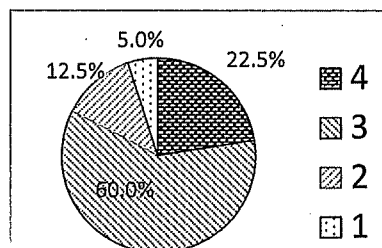
21 いじめ防止の指導は全職員の共通理解のもと具体的・効果的に進められている。

	人数	割合
4 そう思う	16	40.0%
3 どちらかというと思う	24	60.0%
2 どちらかというと思わない	0	0.0%
1 そう思わない	0	0.0%
平均値(4点満点)	3.4	



22 中期ビジョンに沿った取組が組織的に進められている。

	人数	割合
4 そう思う	9	22.5%
3 どちらかというと思う	24	60.0%
2 どちらかというと思わない	5	12.5%
1 そう思わない	2	5.0%
平均値(4点満点)	3	

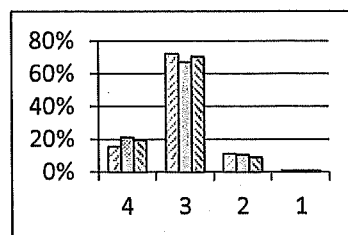


平成29年度学校評価「保護者集計結果」

凡例 □1年 □2年 □3年

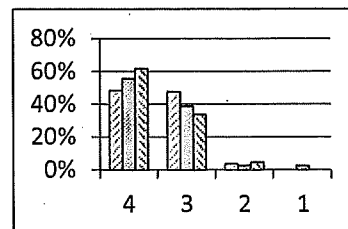
1 教育方針がわかりやすく伝わり、御家庭でも理解できていますか。

	1年	2年	3年	全体
4 そう思う	15.7%	21.2%	19.7%	18.7%
3 どちらかというと思う	72.4%	67.3%	70.5%	70.2%
2 どちらかというと思わない	11.2%	10.6%	9.1%	10.3%
1 そう思わない	0.7%	0.9%	0.8%	0.8%
平均値(4点満点)	3.0	3.1	3.1	3.1



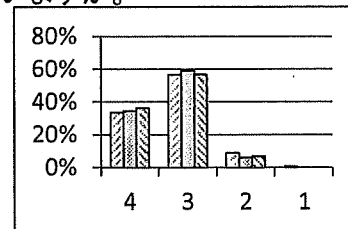
2 西目高校に入学させて良かったですか。

	1年	2年	3年	全体
4 そう思う	48.5%	55.8%	61.7%	55.3%
3 どちらかというと思う	47.8%	38.9%	33.8%	40.3%
2 どちらかというと思わない	3.7%	2.7%	4.5%	3.7%
1 そう思わない	0.0%	2.7%	0.0%	0.8%
平均値(4点満点)	3.4	3.5	3.6	3.5



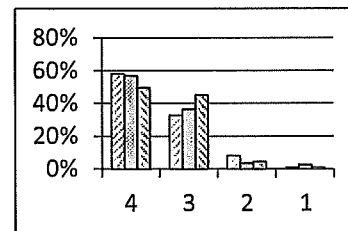
3 学校は生徒が困ったとき、親身になって相談にのってくれていると思いますか。

	1年	2年	3年	全体
4 そう思う	33.6%	34.5%	36.4%	34.8%
3 どちらかというと思う	56.7%	59.3%	56.8%	57.5%
2 どちらかというと思わない	9.0%	6.2%	6.8%	7.4%
1 そう思わない	0.7%	0.0%	0.0%	0.3%
平均値(4点満点)	3.2	3.3	3.3	3.3



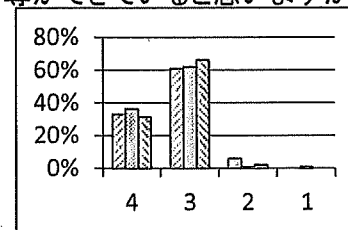
4 お子さんは毎日楽しく登校していると思いますか。

	1年	2年	3年	全体
4 そう思う	58.2%	57.1%	49.6%	54.9%
3 どちらかというと思う	32.8%	36.6%	45.1%	38.3%
2 どちらかというと思わない	8.2%	3.6%	4.5%	5.5%
1 そう思わない	0.7%	2.7%	0.8%	1.3%
平均値(4点満点)	3.5	3.5	3.4	3.5



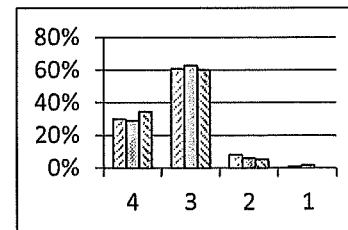
5 学校は基本的な生活習慣や規範意識を身につけるための適切な指導ができていると思いますか。

	1年	2年	3年	全体
4 そう思う	33.1%	36.3%	31.6%	33.5%
3 どちらかというと思う	60.9%	61.9%	66.2%	63.1%
2 どちらかというと思わない	6.0%	0.9%	2.3%	3.2%
1 そう思わない	0.0%	0.9%	0.0%	0.3%
平均値(4点満点)	3.3	3.3	3.3	3.3



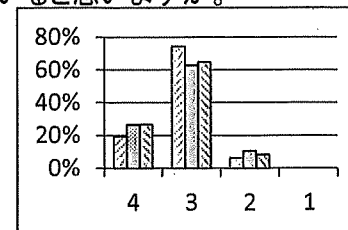
6 学校の教育や指導に満足していますか。

	1年	2年	3年	全体
4 そう思う	30.1%	29.2%	34.6%	31.4%
3 どちらかというと思う	60.9%	62.8%	60.2%	61.2%
2 どちらかというと思わない	8.3%	6.2%	5.3%	6.6%
1 そう思わない	0.8%	1.8%	0.0%	0.8%
平均値(4点満点)	3.2	3.2	3.3	3.2



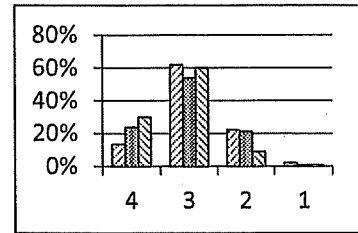
7 分かりやすい授業を目指し、学力向上につながる適切な指導をしていると思いますか。

	1年	2年	3年	全体
4 そう思う	19.4%	26.5%	26.7%	24.1%
3 どちらかというと思う	74.4%	62.8%	64.9%	67.6%
2 どちらかというと思わない	6.2%	10.6%	8.4%	8.3%
1 そう思わない	0.0%	0.0%	0.0%	0.0%
平均値(4点満点)	3.1	3.2	3.2	3.2



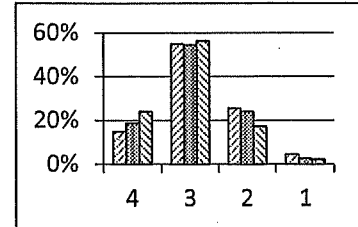
8 生徒は学習方法を身につけていると思いますか。

	1年	2年	3年	全体
4 そう思う	13.4%	23.9%	30.1%	22.4%
3 どちらかというと思う	61.9%	54.0%	60.2%	58.9%
2 どちらかというと思わない	22.4%	21.2%	9.0%	17.4%
1 そう思わない	2.2%	0.9%	0.8%	1.3%
平均値(4点満点)	2.9	3.0	3.2	3.0



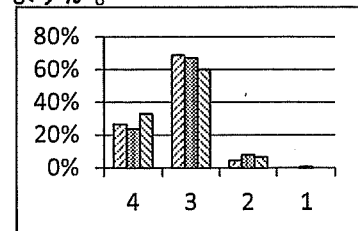
9 生徒の家庭学習時間は確保されていると思いますか。

	1年	2年	3年	全体
4 そう思う	15.0%	18.8%	24.1%	19.3%
3 どちらかというと思う	54.9%	54.5%	56.4%	55.3%
2 どちらかというと思わない	25.6%	24.1%	17.3%	22.2%
1 そう思わない	4.5%	2.7%	2.3%	3.2%
平均値(4点満点)	2.8	2.9	3.0	2.9



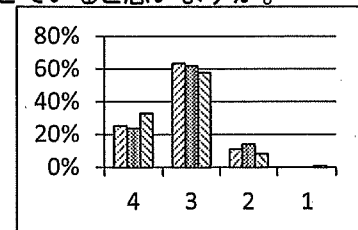
10 将来の職業や生き方を考える本校のキャリア教育は効果的だと思いますか。

	1年	2年	3年	全体
4 そう思う	26.5%	23.9%	33.1%	28.0%
3 どちらかというと思う	68.9%	67.3%	60.2%	65.3%
2 どちらかというと思わない	4.5%	8.0%	6.8%	6.3%
1 そう思わない	0.0%	0.9%	0.0%	0.3%
平均値(4点満点)	3.2	3.1	3.3	3.2



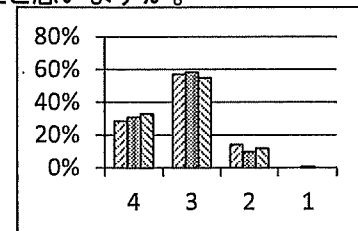
11 進路指導の計画や内容を分かりやすく示したり、相談機能を充実させていると思いますか。

	1年	2年	3年	全体
4 そう思う	25.4%	23.9%	33.1%	27.6%
3 どちらかというと思う	63.4%	61.9%	57.9%	61.1%
2 どちらかというと思わない	11.2%	14.2%	8.3%	11.1%
1 そう思わない	0.0%	0.0%	0.8%	0.3%
平均値(4点満点)	3.1	3.1	3.2	3.2



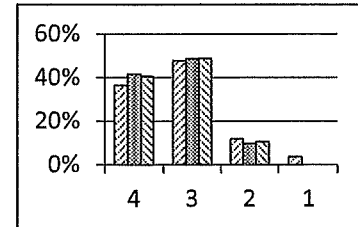
12 生徒の進路希望実現のために必要な情報の収集と提供が効果的だと思いますか。

	1年	2年	3年	全体
4 そう思う	28.6%	31.0%	33.1%	30.9%
3 どちらかというと思う	57.1%	58.4%	54.9%	56.7%
2 どちらかというと思わない	14.3%	9.7%	12.0%	12.1%
1 そう思わない	0.0%	0.9%	0.0%	0.3%
平均値(4点満点)	3.1	3.2	3.2	3.2



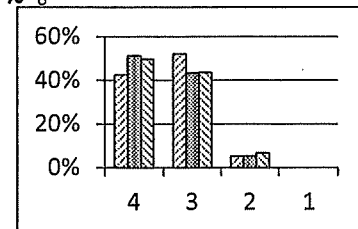
13 部活動(同好会)や社会貢献活動は充実していると思いますか。

	1年	2年	3年	全体
4 そう思う	36.6%	41.6%	40.6%	39.5%
3 どちらかというと思う	47.8%	48.7%	48.9%	48.4%
2 どちらかというと思わない	11.9%	9.7%	10.5%	10.8%
1 そう思わない	3.7%	0.0%	0.0%	1.3%
平均値(4点満点)	3.2	3.3	3.3	3.3



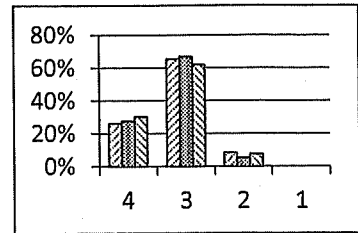
14 学校祭、運動会、芸術鑑賞等の学校行事は充実していると思いますか。

	1年	2年	3年	全体
4 そう思う	42.5%	51.3%	49.6%	47.6%
3 どちらかというと思う	52.2%	43.4%	43.6%	46.6%
2 どちらかというと思わない	5.2%	5.3%	6.8%	5.8%
1 そう思わない	0.0%	0.0%	0.0%	0.0%
平均値(4点満点)	3.4	3.5	3.4	3.4



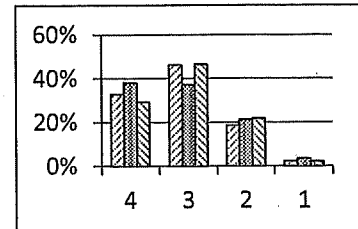
15 生徒会活動やホームルーム活動は充実していると思いますか。

	1年	2年	3年	全体
4 そう思う	26.2%	27.7%	30.3%	28.1%
3 どちらかというと思う	65.4%	67.0%	62.1%	64.7%
2 どちらかというと思わない	8.5%	5.4%	7.6%	7.2%
1 そう思わない	0.0%	0.0%	0.0%	0.0%
平均値(4点満点)	3.2	3.2	3.2	3.2



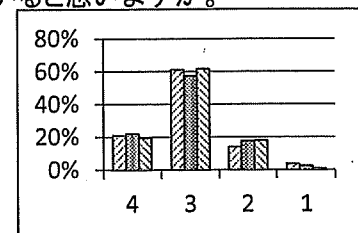
16 御家庭では学校の様子を子どもとよく話題にしますか。

	1年	2年	3年	全体
4 そう思う	32.8%	38.1%	29.3%	33.2%
3 どちらかというと思う	46.3%	37.2%	46.6%	43.7%
2 どちらかというと思わない	18.7%	21.2%	21.8%	20.5%
1 そう思わない	2.2%	3.5%	2.3%	2.6%
平均値(4点満点)	3.1	3.1	3.0	3.1



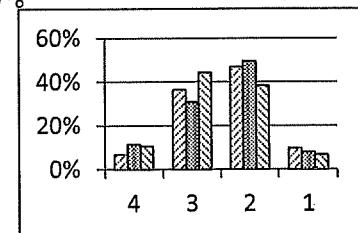
17 学校で提供している情報が御家庭にきちんと伝わるよう工夫されていると思いますか。

	1年	2年	3年	全体
4 そう思う	20.9%	22.1%	19.5%	20.8%
3 どちらかというと思う	61.2%	57.5%	61.7%	60.3%
2 どちらかというと思わない	14.2%	17.7%	18.0%	16.6%
1 そう思わない	3.7%	2.7%	0.8%	2.4%
平均値(4点満点)	3.0	3.0	3.0	3.0



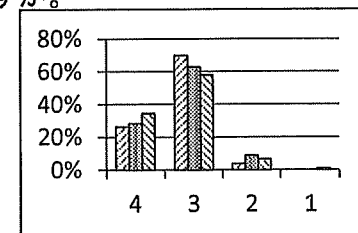
18 PTAや学校行事などに保護者は積極的に参加していると思いますか。

	1年	2年	3年	全体
4 そう思う	6.7%	11.5%	10.5%	9.5%
3 どちらかというと思う	36.6%	31.0%	44.4%	37.6%
2 どちらかというと思わない	47.0%	49.6%	38.3%	44.7%
1 そう思わない	9.7%	8.0%	6.8%	8.2%
平均値(4点満点)	2.4	2.5	2.6	2.5



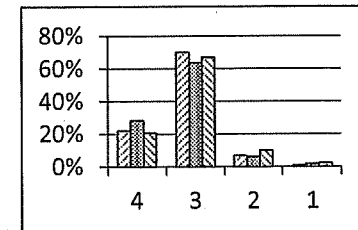
19 系列に沿った特色ある学習活動が効果的に行われていると思いますか。

	1年	2年	3年	全体
4 そう思う	26.3%	28.3%	34.6%	29.8%
3 どちらかというと思う	69.9%	62.8%	57.9%	63.6%
2 どちらかというと思わない	3.8%	8.8%	6.8%	6.3%
1 そう思わない	0.0%	0.0%	0.8%	0.3%
平均値(4点満点)	3.2	3.2	3.3	3.2



20 学校はいじめ防止に向けてしっかり取り組んでいると思いますか。

	1年	2年	3年	全体
4 そう思う	22.1%	28.3%	20.8%	23.5%
3 どちらかというと思う	70.2%	63.7%	66.9%	67.1%
2 どちらかというと思わない	6.9%	6.2%	10.0%	7.8%
1 そう思わない	0.8%	1.8%	2.3%	1.6%
平均値(4点満点)	3.1	3.2	3.1	3.1

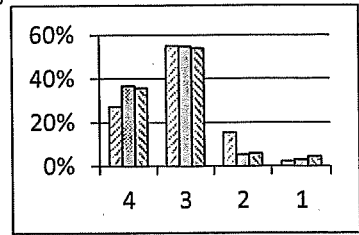


平成29年度学校評価「生徒集計結果」

凡例 □1年 □2年 □3年

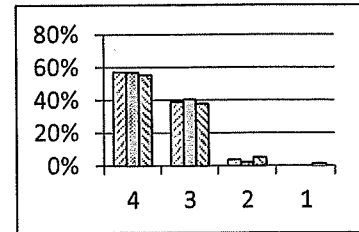
1 学校がみなさんにどんな生徒になって欲しいのか伝わっていますか。

	1年	2年	3年	全体
4 そう思う	27.2%	36.8%	35.8%	33.3%
3 どちらかというと思う	55.1%	54.9%	54.0%	54.7%
2 どちらかというと思わない	15.4%	5.3%	5.8%	8.9%
1 そう思わない	2.2%	3.0%	4.4%	3.2%
平均値(4点満点)	3.1	3.3	3.2	3.2



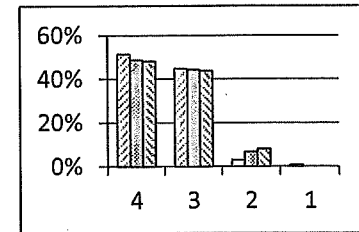
2 西目高校に入学して良かったですか。

	1年	2年	3年	全体
4 そう思う	57.4%	57.1%	55.5%	56.7%
3 どちらかというと思う	39.0%	40.6%	38.0%	39.2%
2 どちらかというと思わない	3.7%	2.3%	5.1%	3.7%
1 そう思わない	0.0%	0.0%	1.5%	0.5%
平均値(4点満点)	3.5	3.5	3.5	3.5



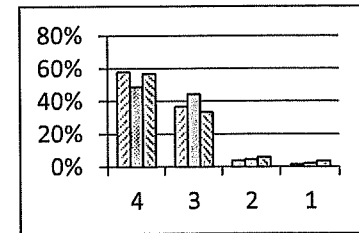
3 生徒が困ったとき、先生方は親身になって相談にのってくれますか。

	1年	2年	3年	全体
4 そう思う	51.5%	48.9%	48.2%	49.5%
3 どちらかというと思う	44.9%	44.4%	43.8%	44.3%
2 どちらかというと思わない	2.9%	6.8%	8.0%	5.9%
1 そう思わない	0.7%	0.0%	0.0%	0.2%
平均値(4点満点)	3.5	3.4	3.4	3.4



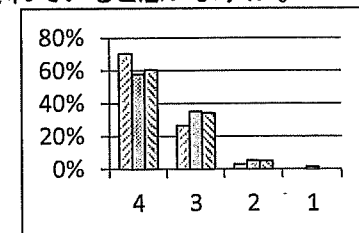
4 毎日楽しく登校していますか。

	1年	2年	3年	全体
4 そう思う	58.1%	48.9%	56.9%	54.7%
3 どちらかというと思う	36.8%	44.4%	33.6%	38.2%
2 どちらかというと思わない	3.7%	4.5%	5.8%	4.7%
1 そう思わない	1.5%	2.3%	3.6%	2.5%
平均値(4点満点)	3.5	3.4	3.4	3.5



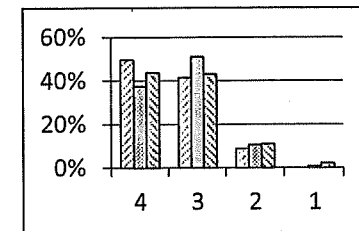
5 基本的な生活習慣やルール・マナーを身につける適切な指導がなされていると思いますか。

	1年	2年	3年	全体
4 そう思う	70.6%	57.9%	60.6%	63.1%
3 どちらかというと思う	26.5%	35.3%	34.3%	32.0%
2 どちらかというと思わない	2.9%	5.3%	5.1%	4.4%
1 そう思わない	0.0%	1.5%	0.0%	0.5%
平均値(4点満点)	3.7	3.5	3.6	3.6



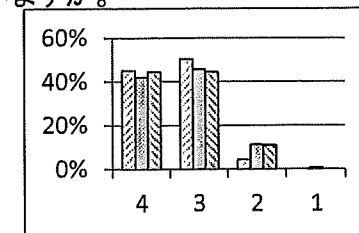
6 学校の教育や指導に満足していますか。

	1年	2年	3年	全体
4 そう思う	49.6%	37.6%	43.8%	43.7%
3 どちらかというと思う	41.5%	51.1%	43.1%	45.2%
2 どちらかというと思わない	8.9%	10.5%	10.9%	10.1%
1 そう思わない	0.0%	0.8%	2.2%	1.0%
平均値(4点満点)	3.4	3.3	3.3	3.3



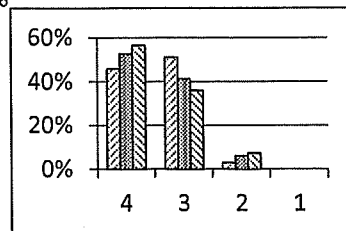
7 教科担任は学力向上につながる分かりやすい授業をしていると思いますか。

	1年	2年	3年	全体
4 そう思う	45.2%	42.1%	44.5%	44.0%
3 どちらかというと思う	50.4%	45.9%	44.5%	46.9%
2 どちらかというと思わない	4.4%	11.3%	10.9%	8.9%
1 そう思わない	0.0%	0.8%	0.0%	0.2%
平均値(4点満点)	3.4	3.3	3.3	3.3



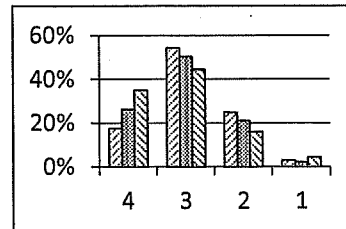
8 授業の受け方やノートの取り方など学習方法が身についていますか。

	1年	2年	3年	全体
4 そう思う	45.9%	52.6%	56.6%	51.7%
3 どちらかというと思う	51.1%	41.4%	36.0%	42.8%
2 どちらかというと思わない	3.0%	6.0%	7.4%	5.4%
1 そう思わない	0.0%	0.0%	0.0%	0.0%
平均値(4点満点)	3.4	3.5	3.5	3.5



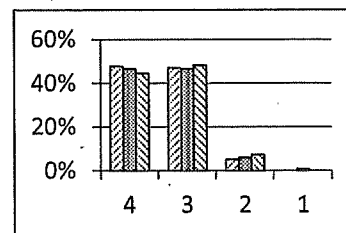
9 予習復習など家庭学習にしっかり取り組んでいると思いますか。

	1年	2年	3年	全体
4 そう思う	17.6%	26.3%	35.0%	26.4%
3 どちらかというと思う	54.4%	50.4%	44.5%	49.8%
2 どちらかというと思わない	25.0%	21.1%	16.1%	20.7%
1 そう思わない	2.9%	2.3%	4.4%	3.2%
平均値(4点満点)	2.9	3.0	3.1	3.0



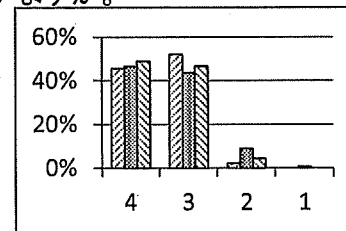
10 将来の職業や生き方を考える本校のキャリア教育は効果的ですか。

	1年	2年	3年	全体
4 そう思う	47.8%	46.6%	44.5%	46.3%
3 どちらかというと思う	47.1%	46.6%	48.2%	47.3%
2 どちらかというと思わない	5.1%	6.0%	7.3%	6.2%
1 そう思わない	0.0%	0.8%	0.0%	0.2%
平均値(4点満点)	3.4	3.4	3.4	3.4



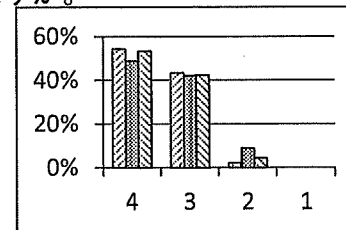
11 進路指導の計画や内容を分かり易く示したり、相談機能が充実していますか。

	1年	2年	3年	全体
4 そう思う	45.6%	46.6%	48.9%	47.0%
3 どちらかというと思う	52.2%	43.6%	46.7%	47.5%
2 どちらかというと思わない	2.2%	9.0%	4.4%	5.2%
1 そう思わない	0.0%	0.8%	0.0%	0.2%
平均値(4点満点)	3.4	3.4	3.4	3.4



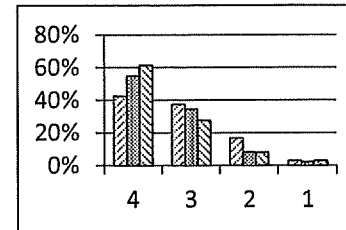
12 生徒の進路希望実現のために必要な情報の収集と提供が効果的ですか。

	1年	2年	3年	全体
4 そう思う	54.4%	48.9%	53.3%	52.2%
3 どちらかというと思う	43.4%	42.1%	42.3%	42.6%
2 どちらかというと思わない	2.2%	9.0%	4.4%	5.2%
1 そう思わない	0.0%	0.0%	0.0%	0.0%
平均値(4点満点)	3.5	3.4	3.5	3.5



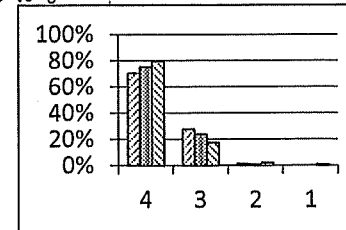
13 部活動(同好会)やボランティア活動は充実していますか。

	1年	2年	3年	全体
4 そう思う	42.6%	54.9%	61.3%	53.0%
3 どちらかというと思う	37.5%	34.6%	27.7%	33.3%
2 どちらかというと思わない	16.9%	8.3%	8.0%	11.1%
1 そう思わない	2.9%	2.3%	2.9%	2.7%
平均値(4点満点)	3.2	3.4	3.5	3.4



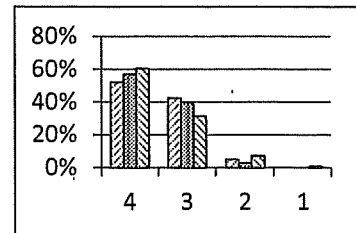
14 学校祭、運動会、芸術鑑賞等の学校行事へ意欲的に参加していますか。

	1年	2年	3年	全体
4 そう思う	70.6%	75.2%	79.6%	75.1%
3 どちらかというと思う	27.9%	24.1%	17.5%	23.2%
2 どちらかというと思わない	1.5%	0.8%	2.2%	1.5%
1 そう思わない	0.0%	0.0%	0.7%	0.2%
平均値(4点満点)	3.7	3.7	3.8	3.7



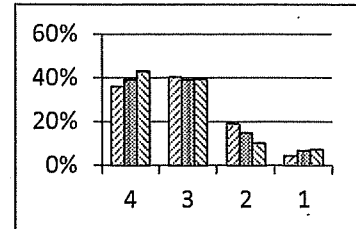
15 生徒会活動やホームルーム活動に積極的に参加していますか。

	1年	2年	3年	全体
4 そう思う	52.2%	57.1%	60.6%	56.7%
3 どちらかというと思う	42.6%	39.8%	31.4%	37.9%
2 どちらかというと思わない	5.1%	3.0%	7.3%	5.2%
1 そう思わない	0.0%	0.0%	0.7%	0.2%
平均値(4点満点)	3.5	3.5	3.5	3.5



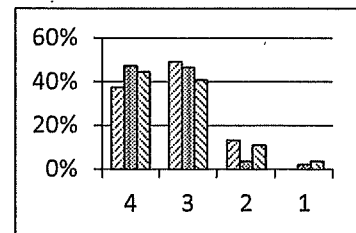
16 家庭では学校の様子を保護者とよく話題にしますか。

	1年	2年	3年	全体
4 そう思う	36.0%	39.1%	43.1%	39.4%
3 どちらかというと思う	40.4%	39.1%	39.4%	39.7%
2 どちらかというと思わない	19.1%	15.0%	10.2%	14.8%
1 そう思わない	4.4%	6.8%	7.3%	6.2%
平均値(4点満点)	3.1	3.1	3.2	3.1



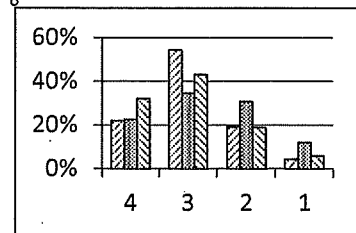
17 学校で提供している情報を家庭にきちんと伝えていると思いますか。

	1年	2年	3年	全体
4 そう思う	37.5%	47.4%	44.5%	43.1%
3 どちらかというと思う	49.3%	46.6%	40.9%	45.6%
2 どちらかというと思わない	13.2%	3.8%	10.9%	9.4%
1 そう思わない	0.0%	2.3%	3.6%	2.0%
平均値(4点満点)	3.2	3.4	3.3	3.3



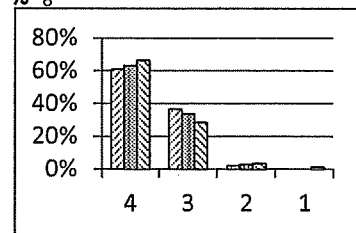
18 PTAや学校行事などに保護者は積極的に参加していると思いますか。

	1年	2年	3年	全体
4 そう思う	22.1%	22.6%	32.1%	25.6%
3 どちらかというと思う	54.4%	34.6%	43.1%	44.1%
2 どちらかというと思わない	19.1%	30.8%	19.0%	22.9%
1 そう思わない	4.4%	12.0%	5.8%	7.4%
平均値(4点満点)	2.9	2.7	3.0	2.9



19 系列に沿った特色ある学習活動が効果的に行われていると思いますか。

	1年	2年	3年	全体
4 そう思う	61.0%	63.2%	66.4%	63.5%
3 どちらかというと思う	36.8%	33.8%	28.5%	33.0%
2 どちらかというと思わない	2.2%	3.0%	3.6%	3.0%
1 そう思わない	0.0%	0.0%	1.5%	0.5%
平均値(4点満点)	3.6	3.6	3.6	3.6



20 学校はいじめ防止に向けてしっかり取り組んでいると思いますか。

	1年	2年	3年	全体
4 そう思う	43.4%	48.9%	43.8%	45.3%
3 どちらかというと思う	50.0%	44.4%	40.9%	45.1%
2 どちらかというと思わない	5.9%	6.0%	12.4%	8.1%
1 そう思わない	0.7%	0.8%	2.9%	1.5%
平均値(4点満点)	3.4	3.4	3.3	3.3

